

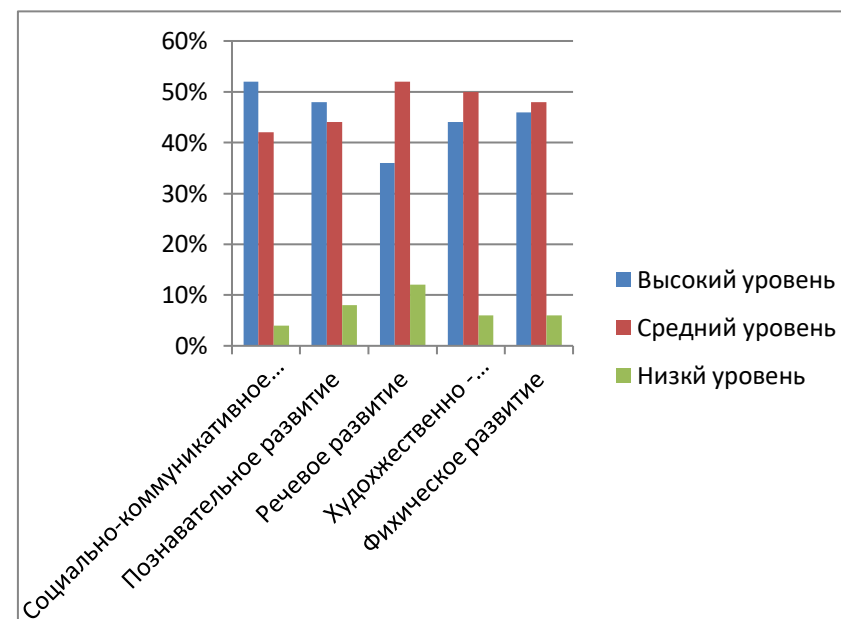
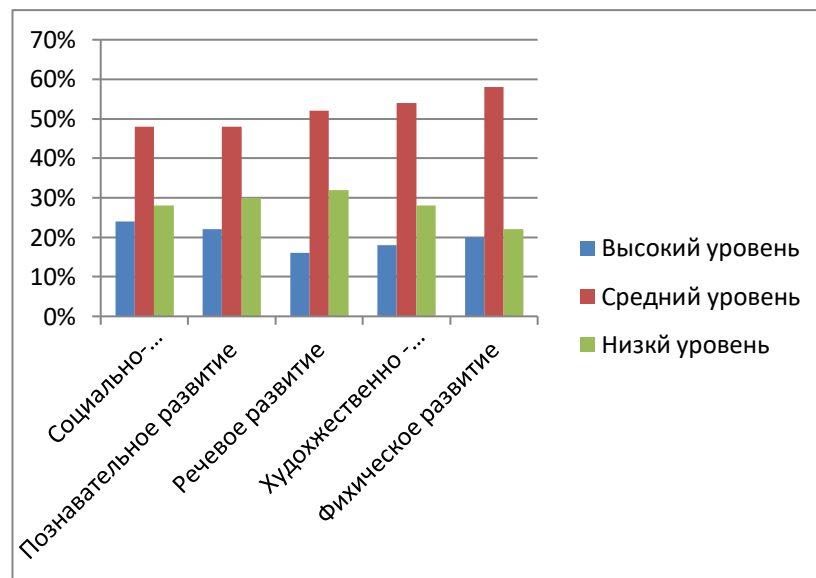
## Итоги педагогической диагностики 2022 - 2023 год

С целью выявления индивидуальных особенностей и перспектив развития детей в ДОУ в сентябре и мае проводится педагогическая диагностика. В основе которого лежат следующие методы: наблюдение, беседы, игровые ситуации, несложные эксперименты, изучение продуктов детской деятельности.

Педагогическая диагностика проводится по образовательным областям с использованием диагностических карт педагогического процесса Н.А Верещагиной СПб.: ООО Издательство "Детство-пресс", 2015г.

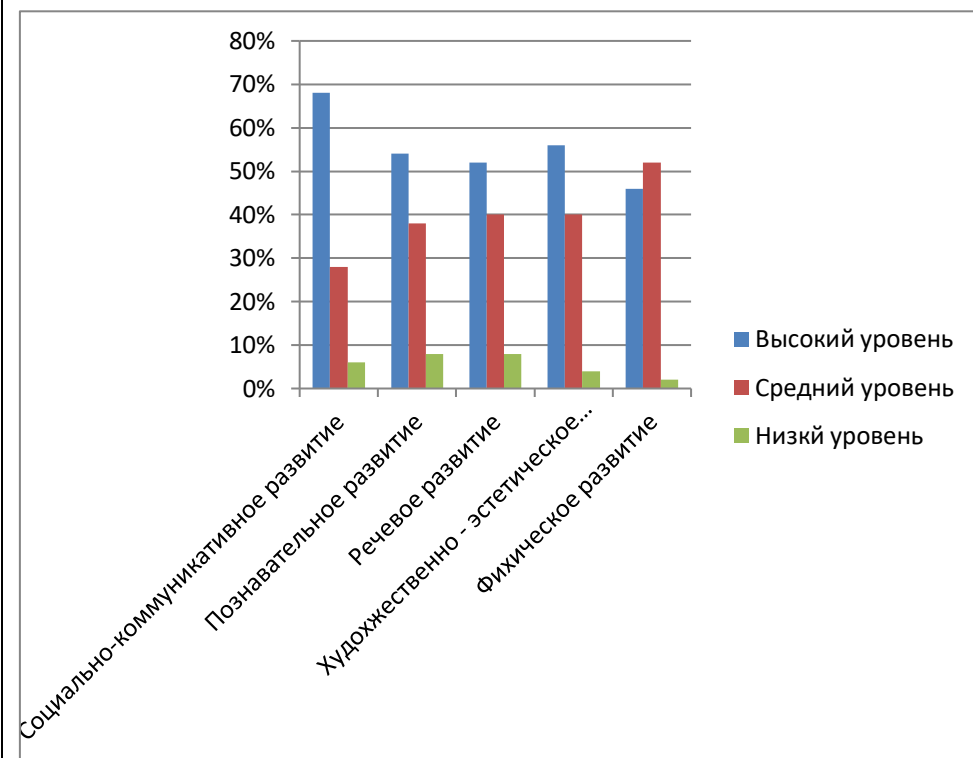
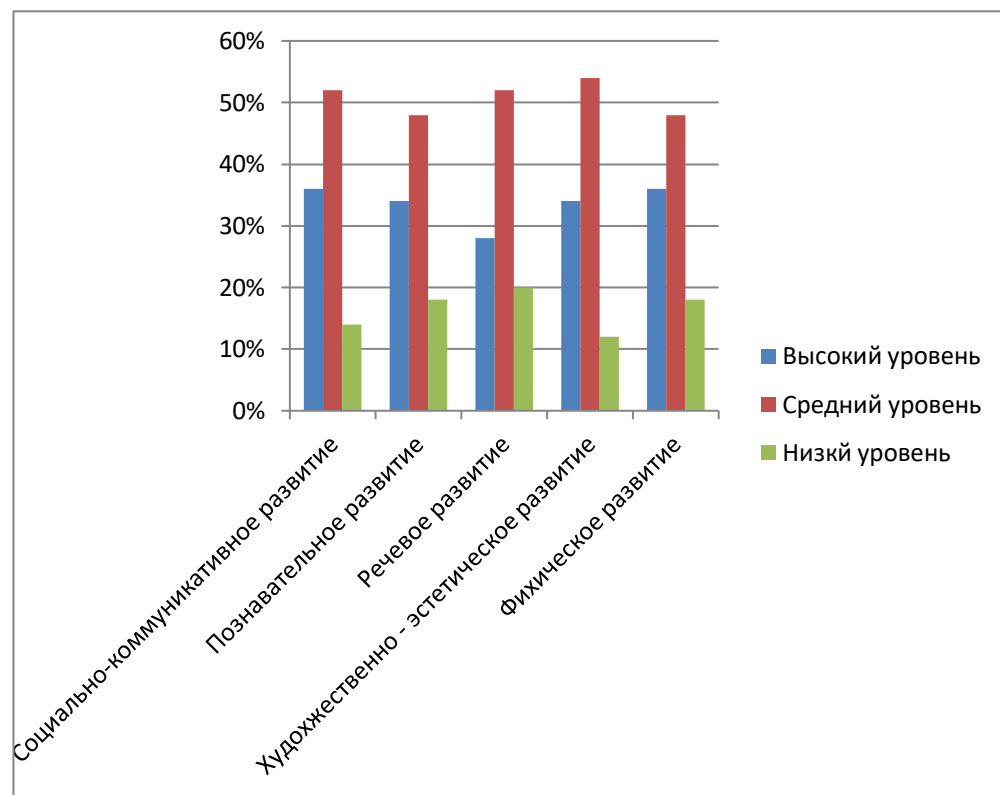
### Младший возраст

уровень обр.	Начало года					Конец года				
	Социально-коммуникативное развитие	Познавательное развитие	Речевое развитие	Художественно-эстетическое развитие	Физическое развитие	Социально-коммуникативное развитие	Познавательное развитие	Речевое развитие	Художественно-эстетическое развитие	Физическое развитие
высокий	24%	22%	16%	18%	20%	52%	48%	3%	44%	46%
средний	48%	48%	52%	54%	58%	42%	44%	2%	50%	48%
низкий	28%	30%	32%	28%	22%	4%	8%	12%	6%	6%



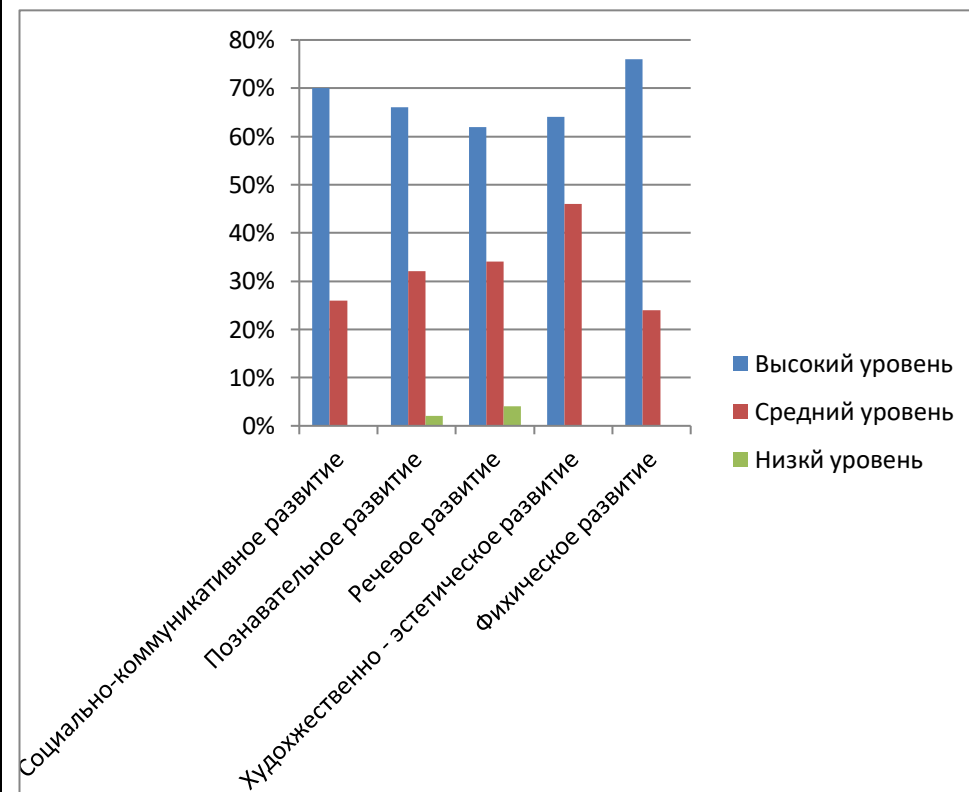
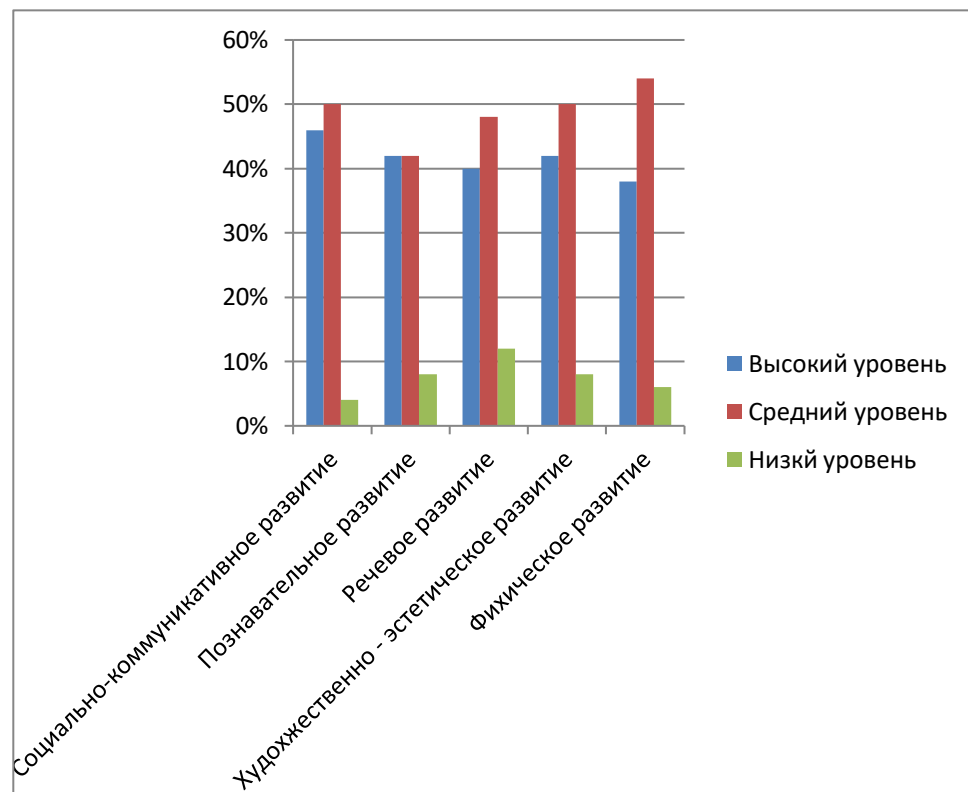
## Средний возраст

уровень обр. область	Начало года					Конец года				
	Социально-коммуникативное развитие	Познавательное развитие	Речевое развитие	Художественно-эстетическое развитие	Физическое развитие	Социально-коммуникативное развитие	Познавательное развитие	Речевое развитие	Художественно-эстетическое развитие	Физическое развитие
высокий	36%	34%	28%	34%	36%	68%	54%	52%	56%	46%
средний	52%	48%	52%	54%	48%	28%	38%	40%	40%	52%
низкий	14%	18%	20%	12%	18%	6%	8%	8%	4%	2%



## Старший возраст

уровень обр. область	Начало года					Конец года				
	Социально-коммуникативное развитие	Познавательное развитие	Речевое развитие	Художественно-эстетическое развитие	Физическое развитие	Социально-коммуникативное развитие	Познавательное развитие	Речевое развитие	Художественно-эстетическое развитие	Физическое развитие
высокий	46%	42%	40%	42%	38%	70%	66%	62%	64%	76%
средний	50%	42%	48%	50%	54%	26%	32%	34%	46%	24%
низкий	4%	8%	12%	8%	8%	0%	2%	4%	0%	0%



Результаты педагогической диагностики показывают преобладание детей с высоким и средним уровнем развития при прогрессирующей динамике на конец учебного года. Положительные результаты достигнуты благодаря тому, что в ДОО воспитательно-образовательный процесс выстраивался согласно календарно-тематическому планированию. В течение года педагоги своевременно и эффективно применяют современные образовательные технологии, которые в свою очередь стимулируют развитие познавательной активности и самостоятельности детей.

Анализ результатов педагогической диагностики позволил выявить степень эффективности взаимодействия участников образовательного процесса и скорректировать направления работы с каждым ребенком, в соответствии с его возрастными и индивидуальными возможностями.

Как и в отчетный период, в дальнейшей работе, особое внимание следует уделить речевому развитию детей, так как в ДОО увеличился процент воспитанников с задержкой речевого развития, обусловленной индивидуальными возможностями и состоянием здоровья детей.